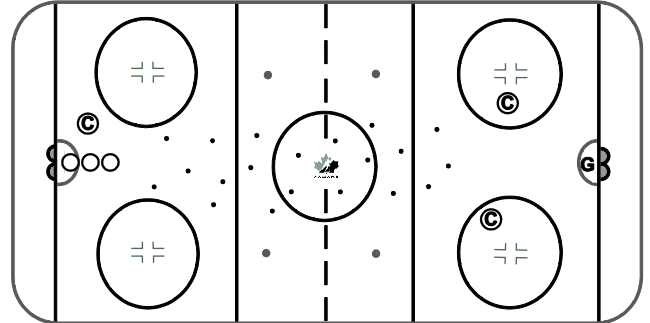


## Nom et description de l'habileté

### Contrôle de la rondelle - Échauffement n°02 [8]

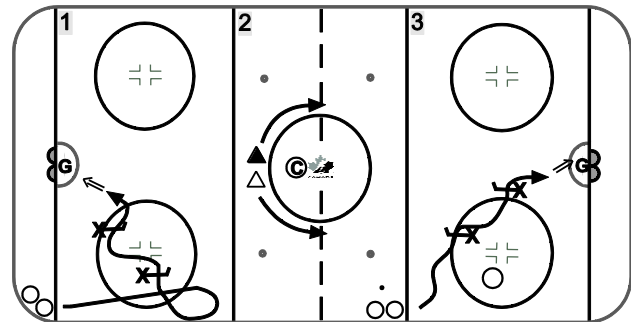
Les joueurs forment deux lignes sur les lignes hachurées. Placez plusieurs rondelles de façon aléatoire au centre de la glace. Les deux lignes peuvent s'exécuter en même temps ou chaque ligne peut alterner. Les joueurs remontent par le centre de la glace jusqu'à l'extrémité opposée et reviennent le long de la bande. Exécutez chaque habileté, telle que démontrée.



## Nom et description de l'habileté

### Trois ateliers d'habiletés n°01 [24]

- 1) Délai à la crosby
- 2) D patinage pour l'agilité
- 3) Entrées de Zone– Mouvements aléatoires



## Nom et description de l'habileté

### Trois ateliers d'habiletés n°01 [24]

- 1) Tirer autour d'un cercle avec un poursuivant
- 2) Contrôle de la rondelle : Sur la largeur de la patinoire
- 3) Retour de la barre horizontale 1

