



CANADA

DEFI MONDIAL DE HOCKEY DES MOINS DE 17 ANS
WORLD UNDER-17 HOCKEY CHALLENGE



VICTORIAVILLE / DRUMMONDVILLE, QC/QUE.
29 DEC. - 4 JANV. 2013 / DEC.29 - JAN.4, 2013

2013 WORLD UNDER-17 HOCKEY CHALLENGE

DÉFI MONDIAL DE HOCKEY DES MOINS DE 17 ANS 2013

PLAYER PROFILES - ATLANTIC
BIOGRAPHIES DES JOUEURS - ATLANTIQUE



2013 WORLD UNDER-17 HOCKEY CHALLENGE

DÉFI MONDIAL DE HOCKEY DES MOINS DE 17 ANS 2013



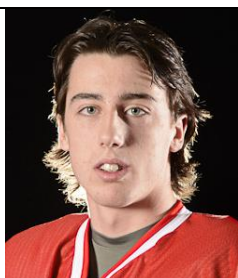
LUCAS BATT



Position: Forward/Avant
 Shoots/Tire: Left/Gauche
 Height/Grandeur: 5'11"/1m80
 Weight/Poids: 184 lbs/83.5 kg
 Birthdate/Date de naissance: May 4, 1996/4 mai 1996
 Hometown/Lieu de naissance: Lewisporte, N.L./T.-N.-L.
 Club Team/Équipe de club: Tigres de Victoriaville (LHJMQ)
 QMJHL Draft/Repêchage LHJMQ: Victoriaville 2012 (2, 37)
 NHL Draft/Repêchage LHN: 2014 eligible/admissible en 2014

YEAR ANNÉE	TEAM ÉQUIPE	Regular Season / Saison régulière					Playoffs / Séries éliminatoires				
		GP PJ	G B	A A	PTS PTS	PIM PUN	GP PJ	G B	A A	PTS PTS	PIM PUN
2011-12	NDA (SMAAAHL)	42	15	23	38	98	8	0	4	4	10
2012-13	VIC (LHJMQ)	26	1	0	1	31	--	--	--	--	--

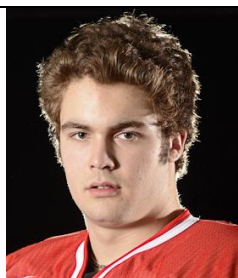
CLARK BISHOP



Position: Forward/Avant
 Shoots/Tire: Left/Gauche
 Height/Grandeur: 6'0"/1m83
 Weight/Poids: 178 lbs/80.7 kg
 Birthdate/Date de naissance: March 29, 1996/29 mars 1996
 Hometown/Lieu de naissance: St. John's, N.L./T.-N.-L.
 Club Team/Équipe de club: Cape Breton Screaming Eagles (LHJMQ)
 QMJHL Draft/Repêchage LHJMQ: Cape Breton 2012 (1, 3)
 NHL Draft/Repêchage LHN: 2014 eligible/admissible en 2014

YEAR ANNÉE	TEAM ÉQUIPE	Regular Season / Saison régulière					Playoffs / Séries éliminatoires				
		GP PJ	G B	A A	PTS PTS	PIM PUN	GP PJ	G B	A A	PTS PTS	PIM PUN
2011	NL (CWG)	6	0	2	2	4	--	--	--	--	--
2011-12	SJP (NLMMHL)	23	18	20	38	45	8	3	6	9	10
2012-13	CAP (LHJMQ)	33	3	7	10	12	--	--	--	--	--

LUC DESCHÊNES



Position: Defence/Défenseur
 Shoots/Tire: Right/Droit
 Height/Grandeur: 5'11"/1m80
 Weight/Poids: 200 lbs/90.7 kg
 Birthdate/Date de naissance: May 2, 1997/2 mai 1997
 Hometown/Lieu de naissance: Fredericton, N.B./N.-B.
 Club Team/Équipe de club: Fredericton Canadiens (NBPEIMMHL)
 QMJHL Draft/Repêchage LHJMQ: 2013 eligible/admissible en 2013
 NHL Draft/Repêchage LHN: 2015 eligible/admissible en 2015

YEAR ANNÉE	TEAM ÉQUIPE	Regular Season / Saison régulière					Playoffs / Séries éliminatoires				
		GP PJ	G B	A A	PTS PTS	PIM PUN	GP PJ	G B	A A	PTS PTS	PIM PUN
2011	NB (CWG)	7	0	0	0	14	--	--	--	--	--
2011-12	FRE (NBPEIMMHL)	29	7	13	20	48	10	2	3	5	34
2012-13	FRE (NBPEIMMHL)	22	5	10	15	60	--	--	--	--	--

2013 WORLD UNDER-17 HOCKEY CHALLENGE

DÉFI MONDIAL DE HOCKEY DES MOINS DE 17 ANS 2013



CODY DONAGHEY



Position: Defence/Défenseur
 Shoots/Tire: Right/Droit
 Height/Grandeur: 6'0"/1m83
 Weight/Poids: 178 lbs/80.7 kg
 Birthdate/Date de naissance: May 10, 1996/10 mai 1996
 Hometown/Lieu de naissance: St. John's, N.L./T.-N.-L.
 Club Team/Équipe de club: Huskies de Rouyn-Noranda (LHJMQ)
 QMJHL Draft/Repêchage LHJMQ: Rouyn-Noranda 2012 (1, 14)
 NHL Draft/Repêchage LHN: 2014 eligible/admissible en 2014

YEAR ANNÉE	TEAM ÉQUIPE	Regular Season / Saison régulière					Playoffs / Séries éliminatoires				
		GP PJ	G B	A A	PTS PTS	PIM PUN	GP PJ	G B	A A	PTS PTS	PIM PUN
2011-12	SJM (NLMMHL)	17	5	11	16	22	6	1	6	7	10
2012	ATL (U17)	5	0	0	0	4	--	--	--	--	--
2012-13	ROU (LHJMQ)	24	3	3	6	4	--	--	--	--	--

JONNY ERBS



Position: Forward/Avant
 Shoots/Tire: Left/Gauche
 Height/Grandeur: 5'9"/1m75
 Weight/Poids: 170 lbs/77.1 kg
 Birthdate/Date de naissance: April 9, 1996/9 avril 1996
 Hometown/Lieu de naissance: Saint John, N.B./N.-B.
 Club Team/Équipe de club: Woodstock Slammers (MHL)
 QMJHL Draft/Repêchage LHJMQ: undrafted/non repêché
 NHL Draft/Repêchage LHN: 2014 eligible/admissible en 2014

YEAR ANNÉE	TEAM ÉQUIPE	Regular Season / Saison régulière					Playoffs / Séries éliminatoires				
		GP PJ	G B	A A	PTS PTS	PIM PUN	GP PJ	G B	A A	PTS PTS	PIM PUN
2011-12	CIHA (OEMHL)	29	13	11	24	18	--	--	--	--	--
2012-13	WOO (MHL)	25	2	2	4	2	--	--	--	--	--

MATTHEW HIGHMORE



Position: Forward/Avant
 Shoots/Tire: Left/Gauche
 Height/Grandeur: 5'11"/1m80
 Weight/Poids: 160 lbs/72.6 kg
 Birthdate/Date de naissance: February 27, 1996/27 février 1996
 Hometown/Lieu de naissance: Dartmouth, N.S./N.-É.
 Club Team/Équipe de club: Saint John Sea Dogs (LHJMQ)
 QMJHL Draft/Repêchage LHJMQ: Saint John 2012 (1, 8)
 NHL Draft/Repêchage LHN: 2014 eligible/admissible en 2014

YEAR ANNÉE	TEAM ÉQUIPE	Regular Season / Saison régulière					Playoffs / Séries éliminatoires				
		GP PJ	G B	A A	PTS PTS	PIM PUN	GP PJ	G B	A A	PTS PTS	PIM PUN
2011	NS (CWG)	3	0	0	0	0	--	--	--	--	--
2011-12	DAR (NSMMHL)	25	13	13	26	42	16	3	8	11	18
2012-13	SNB (LHJMQ)	12	0	3	3	10	--	--	--	--	--

2013 WORLD UNDER-17 HOCKEY CHALLENGE

DÉFI MONDIAL DE HOCKEY DES MOINS DE 17 ANS 2013



LIAM HYNES



Position: Forward/Avant
 Shoots/Tire: Right/Droit
 Height/Grandeur: 5'10"/1m78
 Weight/Poids: 187 lbs/84.8 kg
 Birthdate/Date de naissance: February 26, 1996/26 février 1996
 Hometown/Lieu de naissance: Ferryland, N.L./T.-N.-L.
 Club Team/Équipe de club: The Hill Academy (Can. Prep)
 QMJHL Draft/Repêchage LHJMQ: Moncton 2012 (4, 63)
 NHL Draft/Repêchage LHN: 2014 eligible/admissible en 2014

YEAR ANNÉE	TEAM ÉQUIPE	Regular Season / Saison régulière					Playoffs / Séries éliminatoires				
		GP PJ	G B	A A	PTS PTS	PIM PUN	GP PJ	G B	A A	PTS PTS	PIM PUN
2011	NL (CWG)	6	5	2	7	8	--	--	--	--	--
2011	SJP (TELUS)	--	--	--	--	--	5	1	1	2	4
2011-12	TOR R (GTHL)	--	--	--	--	--	--	--	--	--	--
2012-13	HIL (Can. Prep)	35	25	47	72	--	--	--	--	--	--

KAMERON KIELLY



Position: Forward/Avant
 Shoots/Tire: Right/Droit
 Height/Grandeur: 6'0"/1m83
 Weight/Poids: 170 lbs/77.1 kg
 Birthdate/Date de naissance: December 13, 1996/13 décembre 1996
 Hometown/Lieu de naissance: Charlottetown, P.E.I./Î.-P.-É.
 Club Team/Équipe de club: Olympiques de Gatineau (LHJMQ)
 QMJHL Draft/Repêchage LHJMQ: Gatineau 2012 (1, 18)
 NHL Draft/Repêchage LHN: 2015 eligible/admissible en 2015

YEAR ANNÉE	TEAM ÉQUIPE	Regular Season / Saison régulière					Playoffs / Séries éliminatoires				
		GP PJ	G B	A A	PTS PTS	PIM PUN	GP PJ	G B	A A	PTS PTS	PIM PUN
2011	PEI (CWG)	6	5	3	8	2	--	--	--	--	--
2011-12	CHA (NBPEIMMHL)	35	18	25	43	24	6	1	4	5	4
2012	ATL (U17)	5	1	0	1	12	--	--	--	--	--
2012-13	GAT (LHJMQ)	35	1	2	3	8	--	--	--	--	--

ANTOINE LANDRY



Position: Goaltender/Gardien de but
 Catches/Capte: Left/Gauche
 Height/Grandeur: 5'11"/1m80
 Weight/Poids: 183 lbs/83 kg
 Birthdate/Date de naissance: April 26, 1996/26 avril 1996
 Hometown/Lieu de naissance: Caraquet, N.B./N.-B.
 Club Team/Équipe de club: Miramichi Rivermen (NBPEIMMHL)
 QMJHL Draft/Repêchage LHJMQ: undrafted/non repêché
 NHL Draft/Repêchage LHN: 2014 eligible/admissible en 2014

YEAR ANNÉE	TEAM ÉQUIPE	Regular Season / Saison régulière						Playoffs / Séries éliminatoires					
		GP PJ	MIN MIN	GA BA	GAA MOY	SO JB	W-L-T V-D-N	GP PJ	MIN MIN	GA BA	GAA MOY	SO JB	W-L V-D
2011-12	MIR (NBPEIMMHL)	20	1053	78	4.44	1	8-10-0	4	213	10	2.81	1	1-3
2012-13	MIR (NBPEIMMHL)	17	927	53	3.43	0	7-8-0	--	--	--	--	--	--

2013 WORLD UNDER-17 HOCKEY CHALLENGE

DÉFI MONDIAL DE HOCKEY DES MOINS DE 17 ANS 2013



DUNCAN MACINTYRE



Position: Defence/Défenseur
 Shoots/Tire: Left/Gauche
 Height/Grandeur: 5'11"/1m80
 Weight/Poids: 191 lbs/86.6 kg
 Birthdate/Date de naissance: January 20, 1996/20 janvier 1996
 Hometown/Lieu de naissance: Sydney, N.S./N.-É.
 Club Team/Équipe de club: Remparts de Québec (LHJMQ)
 QMJHL Draft/Repêchage LHJMQ: Québec 2012 (2, 25)
 NHL Draft/Repêchage LHN: 2014 eligible/admissible en 2014

YEAR ANNÉE	TEAM ÉQUIPE	Regular Season / Saison régulière					Playoffs / Séries éliminatoires				
		GP PJ	G B	A A	PTS PTS	PIM PUN	GP PJ	G B	A A	PTS PTS	PIM PUN
2011-12	NDA (SMAAAHL)	41	2	12	14	50	8	0	0	0	0
2012-13	QUE (LHJMQ)	32	0	10	10	8	--	--	--	--	--

ALEX MANN



Position: Defence/Défenseur
 Shoots/Tire: Right/Droit
 Height/Grandeur: 6'0"/1m83
 Weight/Poids: 180 lbs/81.7 kg
 Birthdate/Date de naissance: April 10, 1996/10 avril 1996
 Hometown/Lieu de naissance: Lunenburg, N.S./N.-É.
 Club Team/Équipe de club: Milton Academy (U.S. Prep)
 QMJHL Draft/Repêchage LHJMQ: Moncton 2012 (5, 77)
 NHL Draft/Repêchage LHN: 2014 eligible/admissible en 2014

YEAR ANNÉE	TEAM ÉQUIPE	Regular Season / Saison régulière					Playoffs / Séries éliminatoires				
		GP PJ	G B	A A	PTS PTS	PIM PUN	GP PJ	G B	A A	PTS PTS	PIM PUN
2011-12	SOU (NSMMHL)	27	5	6	11	24	3	0	1	1	2
2012-13	MIL (U.S. Prep)	--	--	--	--	--	--	--	--	--	--

TANNER MCCABE



Position: Defence/Défenseur
 Shoots/Tire: Left/Gauche
 Height/Grandeur: 6'2"/1m88
 Weight/Poids: 200 lbs/90.7 kg
 Birthdate/Date de naissance: September 24, 1996/24 septembre 1996
 Hometown/Lieu de naissance: Charlottetown, P.E.I./Î.-P.-É.
 Club Team/Équipe de club: Charlottetown Islanders (NBPEIMMHL)
 QMJHL Draft/Repêchage LHJMQ: Moncton 2012 (3, 43)
 NHL Draft/Repêchage LHN: 2014 eligible/admissible en 2014

YEAR ANNÉE	TEAM ÉQUIPE	Regular Season / Saison régulière					Playoffs / Séries éliminatoires				
		GP PJ	G B	A A	PTS PTS	PIM PUN	GP PJ	G B	A A	PTS PTS	PIM PUN
2011-12	CHA (NBPEIMMHL)	31	4	7	11	117	6	0	1	1	20
2012-13	SWC (MHL)	11	0	1	1	20	--	--	--	--	--
2012-13	CHA (NBPEIMMHL)	6	0	2	2	34	--	--	--	--	--

2013 WORLD UNDER-17 HOCKEY CHALLENGE

DÉFI MONDIAL DE HOCKEY DES MOINS DE 17 ANS 2013



MASON MCDONALD



Position: Goaltender/Gardien de but
 Catches/Capte: Left/Gauche
 Height/Grandeur: 6'3"/1m91
 Weight/Poids: 175 lbs/79.4 kg
 Birthdate/Date de naissance: April 23, 1996/23 avril 1996
 Hometown/Lieu de naissance: Halifax, N.S./N.-É.
 Club Team/Équipe de club: Titan de Acadie-Bathurst (LHJMQ)
 QMJHL Draft/Repêchage LHJMQ: Acadie-Bathurst 2012 (2, 20)
 NHL Draft/Repêchage LHN: 2014 eligible/admissible en 2014

YEAR ANNÉE	TEAM ÉQUIPE	Regular Season / Saison régulière						Playoffs / Séries éliminatoires					
		GP PJ	MIN MIN	GA BA	GAA MOY	SO JB	W-L-T V-D-N	GP PJ	MIN MIN	GA BA	GAA MOY	SO JB	W-L V-D
2011-12	HFX (NSMMHL)	20	1162	39	2.01	1	14-1-0	6	325	11	2.03	0	5-1
2012-13	BAT (LHJMQ)	13	542	42	4.65	0	2-6-0	--	--	--	--	--	--

MORGAN MESSENGER



Position: Forward/Avant
 Shoots/Tire: Right/Droit
 Height/Grandeur: 5'9"/1m75
 Weight/Poids: 170 lbs/77.1 kg
 Birthdate/Date de naissance: January 28, 1996/28 janvier 1996
 Hometown/Lieu de naissance: Centreville, N.S./N.-É.
 Club Team/Équipe de club: Yarmouth Mariners (MHL)
 QMJHL Draft/Repêchage LHJMQ: P.E.I. 2012 (6, 95)
 NHL Draft/Repêchage LHN: 2014 eligible/admissible en 2014

YEAR ANNÉE	TEAM ÉQUIPE	Regular Season / Saison régulière					Playoffs / Séries éliminatoires				
		GP PJ	G B	A A	PTS PTS	PIM PUN	GP PJ	G B	A A	PTS PTS	PIM PUN
2011-12	SOU (NSMMHL)	35	14	35	49	16	1	0	0	0	0
2012-13	YAR (MHL)	26	15	12	27	12	--	--	--	--	--

ZACH MOODY



Position: Forward/Avant
 Shoots/Tire: Left/Gauche
 Height/Grandeur: 6'0"/1m83
 Weight/Poids: 160 lbs/72.6 kg
 Birthdate/Date de naissance: March 25, 1996/25 mars 1996
 Hometown/Lieu de naissance: Margaretsville, N.S./N.-É.
 Club Team/Équipe de club: Cape Breton Screaming Eagles (LHJMQ)
 QMJHL Draft/Repêchage LHJMQ: Cape Breton 2012 (2, 32)
 NHL Draft/Repêchage LHN: 2014 eligible/admissible en 2014

YEAR ANNÉE	TEAM ÉQUIPE	Regular Season / Saison régulière					Playoffs / Séries éliminatoires				
		GP PJ	G B	A A	PTS PTS	PIM PUN	GP PJ	G B	A A	PTS PTS	PIM PUN
2011-12	VAL (NSMMHL)	33	20	22	42	54	6	5	3	8	10
2012-13	CAP (LHJMQ)	25	0	0	0	7	--	--	--	--	--

2013 WORLD UNDER-17 HOCKEY CHALLENGE

DÉFI MONDIAL DE HOCKEY DES MOINS DE 17 ANS 2013



BRENDAN NICKERSON



Position: Defence/Défenseur
 Shoots/Tire: Left/Gauche
 Height/Grandeur: 6'2"/1m88
 Weight/Poids: 200 lbs/90.7 kg
 Birthdate/Date de naissance: April 23, 1996/23 avril 1996
 Hometown/Lieu de naissance: Cape Sable Island, N.S./N.-É.
 Club Team/Équipe de club: Bridgewater Lumberjacks (MHL)
 QMJHL Draft/Repêchage LHJMQ: Sherbrooke 2012 (3, 38)
 NHL Draft/Repêchage LHN: 2014 eligible/admissible en 2014

YEAR ANNÉE	TEAM ÉQUIPE	Regular Season / Saison régulière					Playoffs / Séries éliminatoires				
		GP PJ	G B	A A	PTS PTS	PIM PUN	GP PJ	G B	A A	PTS PTS	PIM PUN
2011	NS (CWG)	7	0	0	0	2	--	--	--	--	--
2011-12	SOU (NSMMHL)	28	3	8	11	45	3	0	0	0	2
2012	CAN (YOLY)	6	0	0	0	0	--	--	--	--	--
2012-13	YAR (MHL)	16	0	1	1	8	--	--	--	--	--
2012-13	BRI (MHL)	4	0	0	0	0	--	--	--	--	--

NATHAN NOEL



Position: Forward/Avant
 Shoots/Tire: Right/Droit
 Height/Grandeur: 5'10"/1m78
 Weight/Poids: 165 lbs/74.8 kg
 Birthdate/Date de naissance: June 21, 1997/21 juin 1997
 Hometown/Lieu de naissance: St. John's, N.L./T.-N.-L.
 Club Team/Équipe de club: Shattuck-St. Mary's School (U.S. Prep)
 QMJHL Draft/Repêchage LHJMQ: 2013 eligible/admissible en 2013
 NHL Draft/Repêchage LHN: 2015 eligible/admissible en 2015

YEAR ANNÉE	TEAM ÉQUIPE	Regular Season / Saison régulière					Playoffs / Séries éliminatoires				
		GP PJ	G B	A A	PTS PTS	PIM PUN	GP PJ	G B	A A	PTS PTS	PIM PUN
2011-12	SSM (U.S. Prep)	56	45	59	104	44	--	--	--	--	--
2012-13	SSM (U.S. Prep)	33	8	20	28	31	--	--	--	--	--

JOSH PUGSLEY



Position: Forward/Avant
 Shoots/Tire: Left/Gauche
 Height/Grandeur: 5'9"/1m75
 Weight/Poids: 151 lbs/68.5 kg
 Birthdate/Date de naissance: July 8, 1996/8 juillet 1996
 Hometown/Lieu de naissance: Amherst, N.S./N.-É.
 Club Team/Équipe de club: Amherst Ramblers (MHL)
 QMJHL Draft/Repêchage LHJMQ: Moncton 2012 (3, 45)
 NHL Draft/Repêchage LHN: 2014 eligible/admissible en 2014

YEAR ANNÉE	TEAM ÉQUIPE	Regular Season / Saison régulière					Playoffs / Séries éliminatoires				
		GP PJ	G B	A A	PTS PTS	PIM PUN	GP PJ	G B	A A	PTS PTS	PIM PUN
2011-12	PIC (NSMMHL)	33	22	40	62	40	9	3	10	13	6
2012-13	AMH (MHL)	26	4	12	16	25	--	--	--	--	--

2013 WORLD UNDER-17 HOCKEY CHALLENGE

DÉFI MONDIAL DE HOCKEY DES MOINS DE 17 ANS 2013



NICHOLAS QUILLAN



Position: Defence/Défenseur
 Shoots/Tire: Left/Gauche
 Height/Grandeur: 5'11"/1m80
 Weight/Poids: 192 lbs/87.1 kg
 Birthdate/Date de naissance: June 19, 1996/19 juin 1996
 Hometown/Lieu de naissance: Dartmouth, N.S./N.-É.
 Club Team/Équipe de club: The Gunnery School (U.S. Prep)
 QMJHL Draft/Repêchage LHJMQ: Rimouski 2012 (3, 48)
 NHL Draft/Repêchage LHN: 2014 eligible/admissible en 2014

YEAR ANNÉE	TEAM ÉQUIPE	Regular Season / Saison régulière					Playoffs / Séries éliminatoires				
		GP PJ	G B	A A	PTS PTS	PIM PUN	GP PJ	G B	A A	PTS PTS	PIM PUN
2011-12	DAR (NSMMHL)	30	3	17	20	42	15	1	3	4	16
2012-13	GUN (U.S. Prep)	--	--	--	--	--	--	--	--	--	--

KYLE TIBBO



Position: Forward/Avant
 Shoots/Tire: Left/Gauche
 Height/Grandeur: 5'11"/1m80
 Weight/Poids: 166 lbs/75.3 kg
 Birthdate/Date de naissance: August 9, 1996/9 août 1996
 Hometown/Lieu de naissance: Conception Bay South, N.L./T.-N.-L.
 Club Team/Équipe de club: The Hill Academy (Can. Prep)
 QMJHL Draft/Repêchage LHJMQ: Rouyn-Noranda (8, 145)
 NHL Draft/Repêchage LHN: 2014 eligible/admissible en 2014

YEAR ANNÉE	TEAM ÉQUIPE	Regular Season / Saison régulière					Playoffs / Séries éliminatoires				
		GP PJ	G B	A A	PTS PTS	PIM PUN	GP PJ	G B	A A	PTS PTS	PIM PUN
2011	NL (CWG)	6	2	4	6	0	--	--	--	--	--
2011-12	SJM (NLMMHL)	26	20	40	60	24	7	4	10	14	4
2012-13	HIL (Can. Prep)	35	29	47	76	--	--	--	--	--	--

MICHAEL WHITE



Position: Defence/Défenseur
 Shoots/Tire: Right/Droit
 Height/Grandeur: 5'8"/1m73
 Weight/Poids: 174 lbs/78.9 kg
 Birthdate/Date de naissance: January 25, 1996/25 janvier 1996
 Hometown/Lieu de naissance: Sherwood, P.E.I./Î.-P.-É.
 Club Team/Équipe de club: Charlottetown Islanders (NBPEIMMHL)
 QMJHL Draft/Repêchage LHJMQ: Rouyn-Noranda 2012 (5, 78)
 NHL Draft/Repêchage LHN: 2014 eligible/admissible en 2014

YEAR ANNÉE	TEAM ÉQUIPE	Regular Season / Saison régulière					Playoffs / Séries éliminatoires				
		GP PJ	G B	A A	PTS PTS	PIM PUN	GP PJ	G B	A A	PTS PTS	PIM PUN
2011-12	CHA (NBPEIMMHL)	35	5	17	22	26	6	0	2	2	2
2012-13	CHA (NBPEIMMHL)	17	3	9	12	32	--	--	--	--	--

2013 WORLD UNDER-17 HOCKEY CHALLENGE

DÉFI MONDIAL DE HOCKEY DES MOINS DE 17 ANS 2013



NATHAN YETMAN



Position: Forward/Avant
 Shoots/Tire: Left/Gauche
 Height/Grandeur: 5'9"/1m75
 Weight/Poids: 165 lbs/74.8 kg
 Birthdate/Date de naissance: April 18, 1996/18 avril 1996
 Hometown/Lieu de naissance: Mount Pearl, N.L./T.-N.-L.
 Club Team/Équipe de club: P.E.I. Rocket (LHJMQ)
 QMJHL Draft/Repêchage LHJMQ: P.E.I. 2012 (6, 100)
 NHL Draft/Repêchage LHN: 2014 eligible/admissible en 2014

YEAR ANNÉE	TEAM ÉQUIPE	Regular Season / Saison régulière					Playoffs / Séries éliminatoires				
		GP PJ	G B	A A	PTS PTS	PIM PUN	GP PJ	G B	A A	PTS PTS	PIM PUN
2011	NL (CWG)	6	1	2	3	2	--	--	--	--	--
2011	SJP (TELUS)	--	--	--	--	--	5	0	0	0	0
2011-12	SJM (NLMMHL)	22	20	28	48	16	3	0	1	1	4
2012	CAN (YOLY)	6	0	1	1	0	--	--	--	--	--
2012-13	PEI (LHJMQ)	35	1	4	5	2	--	--	--	--	--