



CANADA

DEFI MONDIAL DE HOCKEY DES MOINS DE 17 ANS  
WORLD UNDER-17 HOCKEY CHALLENGE



VICTORIAVILLE / DRUMMONDVILLE, QC/QUE.  
29 DEC. - 4 JANV. 2013 / DEC.29 - JAN.4, 2013

# 2013 WORLD UNDER-17 HOCKEY CHALLENGE

## DÉFI MONDIAL DE HOCKEY DES MOINS DE 17 ANS 2013

PLAYER PROFILES - WEST  
BIOGRAPHIES DES JOUEURS - OUEST



# 2013 WORLD UNDER-17 HOCKEY CHALLENGE

## DÉFI MONDIAL DE HOCKEY DES MOINS DE 17 ANS 2013



### JUSTIN BAUDRY



Position: Defence/Défenseur  
 Shoots/Tire: Left/Gauche  
 Height/Grandeur: 5'11"/1m80  
 Weight/Poids: 170 lbs/77.1 kg  
 Birthdate/Date de naissance: October 12, 1996/12 octobre 1996  
 Hometown/Lieu de naissance: La Broquerie, Man.  
 Club Team/Équipe de club: Steinbach Pistons (MJHL)  
 WHL Draft/Repêchage LHO: undrafted/non repêché  
 NHL Draft/Repêchage LHN: 2015 eligible/admissible en 2015

YEAR ANNÉE	TEAM ÉQUIPE	Regular Season / Saison régulière					Playoffs / Séries éliminatoires				
		GP PJ	G B	A A	PTS PTS	PIM PUN	GP PJ	G B	A A	PTS PTS	PIM PUN
2011-12	EAS (MMAAHL)	26	1	6	7	60	3	0	2	2	6
2012-13	STE (MJHL)	29	2	13	15	22	--	--	--	--	--

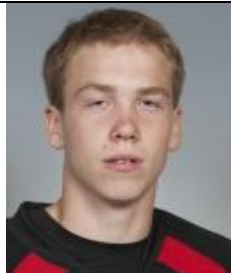
### ADAM BROOKS



Position: Forward/Avant  
 Shoots/Tire: Left/Gauche  
 Height/Grandeur: 5'9"/1m75  
 Weight/Poids: 153 lbs/69.4 kg  
 Birthdate/Date de naissance: May 6, 1996/6 mai 1996  
 Hometown/Lieu de naissance: Winnipeg, Man.  
 Club Team/Équipe de club: Regina Pats (WHL)  
 WHL Draft/Repêchage LHO: Regina 2011 (2, 25)  
 NHL Draft/Repêchage LHN: 2014 eligible/admissible en 2014

YEAR ANNÉE	TEAM ÉQUIPE	Regular Season / Saison régulière					Playoffs / Séries éliminatoires				
		GP PJ	G B	A A	PTS PTS	PIM PUN	GP PJ	G B	A A	PTS PTS	PIM PUN
2011-12	WPG T (MMAAHL)	37	17	24	41	6	7	1	3	4	0
2012	CAN (YOLY)	6	5	2	7	6	--	--	--	--	--
2012-13	REG (WHL)	32	2	6	8	9	--	--	--	--	--

### ROURKE CHARTIER



Position: Forward/Avant  
 Shoots/Tire: Left/Gauche  
 Height/Grandeur: 5'10"/1m78  
 Weight/Poids: 165 lbs/74.8 kg  
 Birthdate/Date de naissance: April 3, 1996/3 avril 1996  
 Hometown/Lieu de naissance: Saskatoon, Sask.  
 Club Team/Équipe de club: Kelowna Rockets (WHL)  
 WHL Draft/Repêchage LHO: Kelowna 2011 (1, 15)  
 NHL Draft/Repêchage LHN: 2014 eligible/admissible en 2014

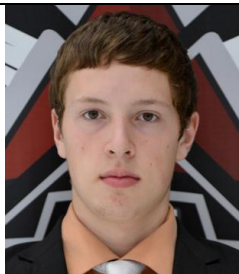
YEAR ANNÉE	TEAM ÉQUIPE	Regular Season / Saison régulière					Playoffs / Séries éliminatoires				
		GP PJ	G B	A A	PTS PTS	PIM PUN	GP PJ	G B	A A	PTS PTS	PIM PUN
2011-12	SSK C (SMAAHL)	42	23	34	57	14	17	12	6	18	2
2012	SSK C (TELUS)	--	--	--	--	--	7	7	3	10	4
2012-13	KEL (WHL)	32	9	9	18	2	--	--	--	--	--

# 2013 WORLD UNDER-17 HOCKEY CHALLENGE

## DÉFI MONDIAL DE HOCKEY DES MOINS DE 17 ANS 2013



### TY EDMONDS



Position: Goaltender/Gardien de but  
 Catches/Capte: Left/Gauche  
 Height/Grandeur: 6'1"/1m85  
 Weight/Poids: 175 lbs/79.4 kg  
 Birthdate/Date de naissance: August 20, 1996/20 août 1996  
 Hometown/Lieu de naissance: Winnipeg, Man.  
 Club Team/Équipe de club: Virden Oil Capitals (MJHL)  
 WHL Draft/Repêchage LHO: Prince George 2011 (9, 186)  
 NHL Draft/Repêchage LHN: 2014 eligible/admissible en 2014

YEAR ANNÉE	TEAM ÉQUIPE	Regular Season / Saison régulière						Playoffs / Séries éliminatoires					
		GP PJ	MIN MIN	GA BA	GAA MOY	SO JB	W-L-T V-D-N	GP PJ	MIN MIN	GA BA	GAA MOY	SO JB	W-L V-D
2011-12	WPG W (MMAAHL)	23	1384	41	1.78	5	22-1-0	5	289	5	1.04	1	5-0
2012-13	VIR (MJHL)	17	935	54	3.47	0	7-9-0	--	--	--	--	--	--

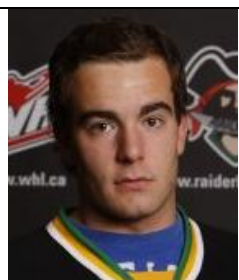
### HAYDN FLEURY



Position: Defence/Défenseur  
 Shoots/Tire: Left/Gauche  
 Height/Grandeur: 6'3"/1m91  
 Weight/Poids: 204 lbs/92.5 kg  
 Birthdate/Date de naissance: July 8, 1996/8 juillet 1996  
 Hometown/Lieu de naissance: Carlyle, Sask.  
 Club Team/Équipe de club: Red Deer Rebels (WHL)  
 WHL Draft/Repêchage LHO: Red Deer 2011 (2, 43)  
 NHL Draft/Repêchage LHN: 2014 eligible/admissible en 2014

YEAR ANNÉE	TEAM ÉQUIPE	Regular Season / Saison régulière					Playoffs / Séries éliminatoires				
		GP PJ	G B	A A	PTS PTS	PIM PUN	GP PJ	G B	A A	PTS PTS	PIM PUN
2011-12	NDA (SMAAHL)	39	6	15	21	60	8	1	4	5	8
2012-13	RD (WHL)	37	2	9	11	13	--	--	--	--	--

### REID GARDINER



Position: Forward/Avant  
 Shoots/Tire: Right/Droit  
 Height/Grandeur: 5'10"/1m78  
 Weight/Poids: 180 lbs/81.7 kg  
 Birthdate/Date de naissance: January 19, 1996/19 janvier 1996  
 Hometown/Lieu de naissance: Humboldt, Sask.  
 Club Team/Équipe de club: Prince Albert Raiders (WHL)  
 WHL Draft/Repêchage LHO: Prince Albert 2011 (1, 8)  
 NHL Draft/Repêchage LHN: 2014 eligible/admissible en 2014

YEAR ANNÉE	TEAM ÉQUIPE	Regular Season / Saison régulière					Playoffs / Séries éliminatoires				
		GP PJ	G B	A A	PTS PTS	PIM PUN	GP PJ	G B	A A	PTS PTS	PIM PUN
2011-12	SSK C (SMAAHL)	36	19	21	40	47	17	4	9	13	10
2012	CAN (YOLY)	6	4	8	12	4	--	--	--	--	--
2012	SSK C (TELUS)	--	--	--	--	--	7	3	3	6	6
2012-13	PA (WHL)	23	6	7	13	8	--	--	--	--	--

# 2013 WORLD UNDER-17 HOCKEY CHALLENGE

## DÉFI MONDIAL DE HOCKEY DES MOINS DE 17 ANS 2013



### RHETT GARDNER



Position: Forward/Avant  
 Shoots/Tire: Left/Gauche  
 Height/Grandeur: 6'2"/1m88  
 Weight/Poids: 185 lbs/83.9 kg  
 Birthdate/Date de naissance: February 28, 1996/28 février 1996  
 Hometown/Lieu de naissance: Moose Jaw, Sask.  
 Club Team/Équipe de club: Moose Jaw Generals (SMAAAHL)  
 WHL Draft/Repêchage LHO: Spokane 2011 (2, 41)  
 NHL Draft/Repêchage LHN: 2014 eligible/admissible en 2014

YEAR ANNÉE	TEAM ÉQUIPE	Regular Season / Saison régulière					Playoffs / Séries éliminatoires				
		GP PJ	G B	A A	PTS PTS	PIM PUN	GP PJ	G B	A A	PTS PTS	PIM PUN
2012-12	MJ (SMAAAHL)	41	19	11	30	53	9	4	2	6	2
2012-13	MJ (SMAAAHL)	15	9	14	23	6	--	--	--	--	--

### AUSTIN GLOVER



Position: Forward/Avant  
 Shoots/Tire: Right/Droit  
 Height/Grandeur: 6'1"/1m85  
 Weight/Poids: 172 lbs/78 kg  
 Birthdate/Date de naissance: January 15, 1996/15 janvier 1996  
 Hometown/Lieu de naissance: Clavet, Sask.  
 Club Team/Équipe de club: Kelowna Rockets (WHL)  
 WHL Draft/Repêchage LHO: Kelowna 2011 (2, 37)  
 NHL Draft/Repêchage LHN: 2014 eligible/admissible en 2014

YEAR ANNÉE	TEAM ÉQUIPE	Regular Season / Saison régulière					Playoffs / Séries éliminatoires				
		GP PJ	G B	A A	PTS PTS	PIM PUN	GP PJ	G B	A A	PTS PTS	PIM PUN
2011-12	SSK C (SMAAAHL)	43	12	17	29	10	17	2	0	2	4
2012	SSK C (TELUS)	--	--	--	--	--	7	1	2	3	0
2012-13	KEL (WHL)	17	0	0	0	9	--	--	--	--	--

### JAYCE HAWRYLUK



Position: Forward/Avant  
 Shoots/Tire: Right/Droit  
 Height/Grandeur: 5'10"/1m78  
 Weight/Poids: 186 lbs/84.4 kg  
 Birthdate/Date de naissance: January 1, 1996/1<sup>er</sup> janvier 1996  
 Hometown/Lieu de naissance: Roblin, Man.  
 Club Team/Équipe de club: Brandon Wheat Kings (WHL)  
 WHL Draft/Repêchage LHO: Brandon 2011 (2, 32)  
 NHL Draft/Repêchage LHN: 2014 eligible/admissible en 2014

YEAR ANNÉE	TEAM ÉQUIPE	Regular Season / Saison régulière					Playoffs / Séries éliminatoires				
		GP PJ	G B	A A	PTS PTS	PIM PUN	GP PJ	G B	A A	PTS PTS	PIM PUN
2011-12	PAR (MMAAAHL)	40	31	36	67	138	--	--	--	--	--
2012-13	BDN (WHL)	32	9	14	23	22	--	--	--	--	--

# 2013 WORLD UNDER-17 HOCKEY CHALLENGE

## DÉFI MONDIAL DE HOCKEY DES MOINS DE 17 ANS 2013



### RYLEY LINDGREN



Position: Forward/Avant  
 Shoots/Tire: Right/Droit  
 Height/Grandeur: 5'10"/1m78  
 Weight/Poids: 150 lbs/68 kg  
 Birthdate/Date de naissance: January 20, 1996/20 janvier 1996  
 Hometown/Lieu de naissance: East St. Paul, Man.  
 Club Team/Équipe de club: Winnipeg Thrashers (MMAAHL)  
 WHL Draft/Repêchage LHO: Brandon 2011 (5, 96)  
 NHL Draft/Repêchage LHN: 2014 eligible/admissible en 2014

YEAR ANNÉE	TEAM ÉQUIPE	Regular Season / Saison régulière					Playoffs / Séries éliminatoires				
		GP PJ	G B	A A	PTS PTS	PIM PUN	GP PJ	G B	A A	PTS PTS	PIM PUN
2011-12	WPG T (MMAAHL)	43	14	13	27	44	7	1	0	1	2
2012-13	WPG T (MMAAHL)	27	14	19	33	72	--	--	--	--	--

### VUKIE MPOFU



Position: Forward/Avant  
 Shoots/Tire: Right/Droit  
 Height/Grandeur: 5'9"/1m75  
 Weight/Poids: 175 lbs/79.4 kg  
 Birthdate/Date de naissance: February 18, 1996/18 février 1996  
 Hometown/Lieu de naissance: Saskatoon, Sask.  
 Club Team/Équipe de club: Saskatoon Contacts (SMAAHL)  
 WHL Draft/Repêchage LHO: Red Deer 2011 (4, 87)  
 NHL Draft/Repêchage LHN: 2014 eligible/admissible en 2014

YEAR ANNÉE	TEAM ÉQUIPE	Regular Season / Saison régulière					Playoffs / Séries éliminatoires				
		GP PJ	G B	A A	PTS PTS	PIM PUN	GP PJ	G B	A A	PTS PTS	PIM PUN
2011-12	SSK C (SMAAHL)	43	7	12	19	45	16	2	4	6	4
2012	SSK C (TELUS)	--	--	--	--	--	7	0	3	3	4
2012-13	SSK C (SMAAHL)	17	11	15	26	12	--	--	--	--	--

### NELSON NOGIER



Position: Defence/Défenseur  
 Shoots/Tire: Right/Droit  
 Height/Grandeur: 6'2"/1m88  
 Weight/Poids: 182 lbs/82.6 kg  
 Birthdate/Date de naissance: May 27, 1996/27 mai 1996  
 Hometown/Lieu de naissance: Saskatoon, Sask.  
 Club Team/Équipe de club: Saskatoon Blades (WHL)  
 WHL Draft/Repêchage LHO: Saskatoon 2011 (4, 71)  
 NHL Draft/Repêchage LHN: 2014 eligible/admissible en 2014

YEAR ANNÉE	TEAM ÉQUIPE	Regular Season / Saison régulière					Playoffs / Séries éliminatoires				
		GP PJ	G B	A A	PTS PTS	PIM PUN	GP PJ	G B	A A	PTS PTS	PIM PUN
2011-12	SSK C (SMAAHL)	43	3	10	13	42	17	1	5	6	4
2012	SSK C (TELUS)	--	--	--	--	--	7	0	0	0	2
2012-13	SSK (WHL)	26	0	1	1	0	--	--	--	--	--

# 2013 WORLD UNDER-17 HOCKEY CHALLENGE

## DÉFI MONDIAL DE HOCKEY DES MOINS DE 17 ANS 2013



### KOLTEN OLYNEK



Position: Forward/Avant  
 Shoots/Tire: Left/Gauche  
 Height/Grandeur: 5'8"/1m73  
 Weight/Poids: 160 lbs/72.6 kg  
 Birthdate/Date de naissance: February 13, 1996/13 février 1996  
 Hometown/Lieu de naissance: Saskatoon, Sask.  
 Club Team/Équipe de club: Saskatoon Contacts (SMAAAHL)  
 WHL Draft/Repêchage LHO: Lethbridge 2011 (2, 26)  
 NHL Draft/Repêchage LHN: 2014 eligible/admissible en 2014

YEAR ANNÉE	TEAM ÉQUIPE	Regular Season / Saison régulière					Playoffs / Séries éliminatoires				
		GP PJ	G B	A A	PTS PTS	PIM PUN	GP PJ	G B	A A	PTS PTS	PIM PUN
2011-12	SSK C (SMAAAHL)	42	21	29	50	66	16	7	12	19	16
2012	SSK C (TELUS)	--	--	--	--	--	6	2	1	3	2
2012-13	SSK C (SMAAAHL)	25	23	30	53	80	--	--	--	--	--

### RYLAN PARENTEAU



Position: Goaltender/Gardien de but  
 Catches/Capte: Left/Gauche  
 Height/Grandeur: 6'0"/1m83  
 Weight/Poids: 179 lbs/81.2 kg  
 Birthdate/Date de naissance: November 16, 1996/16 novembre 1996  
 Hometown/Lieu de naissance: Saskatoon, Sask.  
 Club Team/Équipe de club: Saskatoon Contacts (SMAAAHL)  
 WHL Draft/Repêchage LHO: Prince Albert 2011 (3, 53)  
 NHL Draft/Repêchage LHN: 2015 eligible/admissible en 2015

YEAR ANNÉE	TEAM ÉQUIPE	Regular Season / Saison régulière						Playoffs / Séries éliminatoires					
		GP PJ	MIN MIN	GA BA	GAA MOY	SO JB	W-L-T V-D-N	GP PJ	MIN MIN	GA BA	GAA MOY	SO JB	W-L V-D
2011-12	SSK C (SMAAAHL)	17	966	53	3.29	0	10-4-2	--	--	--	--	--	--
2012	SSK C (TELUS)	--	--	--	--	--	--	2	80	4	3.00	0	0-0
2012-13	SSK C (SMAAAHL)	18	1090	52	2.86	0	7-1-1	--	--	--	--	--	--

### RYAN PILON



Position: Defence/Défenseur  
 Shoots/Tire: Left/Gauche  
 Height/Grandeur: 6'2"/1m88  
 Weight/Poids: 202 lbs/91.6 kg  
 Birthdate/Date de naissance: October 10, 1996/10 octobre 1996  
 Hometown/Lieu de naissance: Duck Lake, Sask.  
 Club Team/Équipe de club: Lethbridge Hurricanes (WHL)  
 WHL Draft/Repêchage LHO: Lethbridge 2011 (1, 3)  
 NHL Draft/Repêchage LHN: 2015 eligible/admissible en 2015

YEAR ANNÉE	TEAM ÉQUIPE	Regular Season / Saison régulière					Playoffs / Séries éliminatoires				
		GP PJ	G B	A A	PTS PTS	PIM PUN	GP PJ	G B	A A	PTS PTS	PIM PUN
2011-12	BEA (SMAAAHL)	32	8	16	24	56	2	0	1	1	2
2012	CAN (YOLY)	6	3	2	5	4	--	--	--	--	--
2012-13	LET (WHL)	28	4	12	16	25	--	--	--	--	--

# 2013 WORLD UNDER-17 HOCKEY CHALLENGE

## DÉFI MONDIAL DE HOCKEY DES MOINS DE 17 ANS 2013



### TRAVIS SANHEIM



Position: Defence/Défenseur  
 Shoots/Tire: Left/Gauche  
 Height/Grandeur: 6'1"/1m85  
 Weight/Poids: 165 lbs/74.8 kg  
 Birthdate/Date de naissance: March 29, 1996/29 mars 1996  
 Hometown/Lieu de naissance: Elkhorn, Man.  
 Club Team/Équipe de club: Yellowhead Chiefs (MMAAHL)  
 WHL Draft/Repêchage LHO: Calgary 2011 (9, 177)  
 NHL Draft/Repêchage LHN: 2014 eligible/admissible en 2014

YEAR ANNÉE	TEAM ÉQUIPE	Regular Season / Saison régulière					Playoffs / Séries éliminatoires				
		GP PJ	G B	A A	PTS PTS	PIM PUN	GP PJ	G B	A A	PTS PTS	PIM PUN
2011-12	YEL (MMAAHL)	44	15	24	39	14	2	2	1	3	4
2012-13	YEL (MMAAHL)	3	8	17	25	40	--	--	--	--	--

### COLLIN SHIRLEY



Position: Forward/Avant  
 Shoots/Tire: Left/Gauche  
 Height/Grandeur: 6'2"/1m88  
 Weight/Poids: 175 lbs/79.4 kg  
 Birthdate/Date de naissance: March 16, 1996/16 mars 1996  
 Hometown/Lieu de naissance: Saskatoon, Sask.  
 Club Team/Équipe de club: Kootenay Ice (WHL)  
 WHL Draft/Repêchage LHO: Kootenay 2011 (1, 17)  
 NHL Draft/Repêchage LHN: 2014 eligible/admissible en 2014

YEAR ANNÉE	TEAM ÉQUIPE	Regular Season / Saison régulière					Playoffs / Séries éliminatoires				
		GP PJ	G B	A A	PTS PTS	PIM PUN	GP PJ	G B	A A	PTS PTS	PIM PUN
2011-12	SSK B (SMAAHL)	37	9	9	18	18	5	3	2	5	2
2012-13	KTN (WHL)	28	6	4	10	8	--	--	--	--	--

### JORDAN THOMSON



Position: Defence/Défenseur  
 Shoots/Tire: Right/Droit  
 Height/Grandeur: 5'11"/1m80  
 Weight/Poids: 170 lbs/77.1 kg  
 Birthdate/Date de naissance: April 28, 1996/28 avril 1996  
 Hometown/Lieu de naissance: Wawanesa, Man.  
 Club Team/Équipe de club: Kamloops Blazers (WHL)  
 WHL Draft/Repêchage LHO: Kamloops 2011 (1, 4)  
 NHL Draft/Repêchage LHN: 2014 eligible/admissible en 2014

YEAR ANNÉE	TEAM ÉQUIPE	Regular Season / Saison régulière					Playoffs / Séries éliminatoires				
		GP PJ	G B	A A	PTS PTS	PIM PUN	GP PJ	G B	A A	PTS PTS	PIM PUN
2011-12	SOU (MMAAHL)	35	6	23	29	46	10	1	3	4	16
2012-13	KAM (WHL)	25	1	5	6	8	--	--	--	--	--

# 2013 WORLD UNDER-17 HOCKEY CHALLENGE

## DÉFI MONDIAL DE HOCKEY DES MOINS DE 17 ANS 2013



### JOSH UHRICH



Position: Forward/Avant  
 Shoots/Tire: Right/Droit  
 Height/Grandeur: 6'0"/1m83  
 Weight/Poids: 190 lbs/86.2 kg  
 Birthdate/Date de naissance: February 3, 1996/3 février 1996  
 Hometown/Lieu de naissance: Rosetown, Sask.  
 Club Team/Équipe de club: Moose Jaw Warriors (WHL)  
 WHL Draft/Repêchage LHO: Moose Jaw 2011 (2, 33)  
 NHL Draft/Repêchage LHN: 2014 eligible/admissible en 2014

YEAR ANNÉE	TEAM ÉQUIPE	Regular Season / Saison régulière					Playoffs / Séries éliminatoires				
		GP PJ	G B	A A	PTS PTS	PIM PUN	GP PJ	G B	A A	PTS PTS	PIM PUN
2011-12	SSK C (SMAAAHL)	39	8	9	17	107	17	1	2	3	34
2012	SSK C (TELUS)	--	--	--	--	--	5	1	0	1	24
2012-13	MJ (WHL)	28	1	0	1	30	--	--	--	--	--

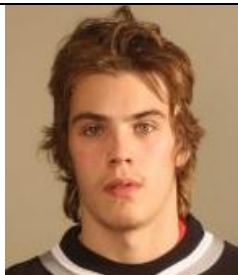
### TIM VANSTONE



Position: Forward/Avant  
 Shoots/Tire: Right/Droit  
 Height/Grandeur: 6'0"/1m83  
 Weight/Poids: 191 lbs/86.6 kg  
 Birthdate/Date de naissance: March 13, 1996/13 mars 1996  
 Hometown/Lieu de naissance: Swift Current, Sask.  
 Club Team/Équipe de club: Prince Albert Raiders (WHL)  
 WHL Draft/Repêchage LHO: Prince Albert 2011 (3, 52)  
 NHL Draft/Repêchage LHN: 2014 eligible/admissible en 2014

YEAR ANNÉE	TEAM ÉQUIPE	Regular Season / Saison régulière					Playoffs / Séries éliminatoires				
		GP PJ	G B	A A	PTS PTS	PIM PUN	GP PJ	G B	A A	PTS PTS	PIM PUN
2012-12	SC (SMAAAHL)	38	14	19	33	72	3	0	0	0	4
2012-13	PA (WHL)	27	0	1	1	23	--	--	--	--	--

### MILES WARKENTINE



Position: Forward/Avant  
 Shoots/Tire: Right/Droit  
 Height/Grandeur: 6'0"/1m83  
 Weight/Poids: 179 lbs/81.2 kg  
 Birthdate/Date de naissance: February 2, 1996/2 février 1996  
 Hometown/Lieu de naissance: Prince Albert, Sask.  
 Club Team/Équipe de club: Moose Jaw Warriors (WHL)  
 WHL Draft/Repêchage LHO: Moose Jaw 2011 (1, 16)  
 NHL Draft/Repêchage LHN: 2014 eligible/admissible en 2014

YEAR ANNÉE	TEAM ÉQUIPE	Regular Season / Saison régulière					Playoffs / Séries éliminatoires				
		GP PJ	G B	A A	PTS PTS	PIM PUN	GP PJ	G B	A A	PTS PTS	PIM PUN
2011-12	PA (SMAAAHL)	31	16	23	39	22	10	5	4	9	10
2012-13	MJ (WHL)	19	1	2	3	2	--	--	--	--	--



# 2013 WORLD UNDER-17 HOCKEY CHALLENGE

## DÉFI MONDIAL DE HOCKEY DES MOINS DE 17 ANS 2013



### REID ZALITACH



Position: Defence/Défenseur  
 Shoots/Tire: Right/Droit  
 Height/Grandeur: 6'0"/1m83  
 Weight/Poids: 185 lbs/83.9 kg  
 Birthdate/Date de naissance: May 1, 1996/1<sup>er</sup> mai 1996  
 Hometown/Lieu de naissance: Narol, Man.  
 Club Team/Équipe de club: Vancouver Giants (WHL)  
 WHL Draft/Repêchage LHO: Vancouver 2011 (2, 38)  
 NHL Draft/Repêchage LHN: 2014 eligible/admissible en 2014

YEAR	TEAM	Regular Season / Saison régulière					Playoffs / Séries éliminatoires				
		GP	G	A	PTS	PIM	GP	G	A	PTS	PIM
ANNÉE	ÉQUIPE	PJ	B	A	PTS	PUN	PJ	B	A	PTS	PUN
2011-12	WPG T (MMAAHL)	37	5	10	15	42	7	2	1	3	6
2012-13	VAN (WHL)	19	0	0	0	4	--	--	--	--	--